

# ◇リハビリ教室 〔会場 町民総合センター等〕

日 程	4月22日・5月27日・6月24日・7月8日・8月26日・9月30日・10月28日 11月18日・12月16日・1月27日・2月24日・3月24日
対 象 者	脳卒中で身体に障害のある方
内容及び 申し込み	主なプログラム ・ 工作やゲームによる訓練や交流など 参加を希望される方は、役場保健福祉課健康グループ保健師まで連絡してください。

## 乳 児 健 診

担当医師  
町立松前病院小児科 埴医師

月 日	実 施 場 所	受 付 時 間
5 . 1 4	健 康 セ ン タ ー	1 2 : 3 0 ~ 1 3 : 1 5
6 . 2 5	健 康 セ ン タ ー	1 2 : 3 0 ~ 1 3 : 1 5
8 . 2 7	健 康 セ ン タ ー	1 2 : 3 0 ~ 1 3 : 1 5
9 . 1 0	健 康 セ ン タ ー	1 2 : 3 0 ~ 1 3 : 1 5
1 1 . 2 6	健 康 セ ン タ ー	1 2 : 3 0 ~ 1 3 : 1 5
1 2 . 2 4	健 康 セ ン タ ー	1 2 : 3 0 ~ 1 3 : 1 5
2 . 2 5	健 康 セ ン タ ー	1 2 : 3 0 ~ 1 3 : 1 5
3 . 2 5	健 康 セ ン タ ー	1 2 : 3 0 ~ 1 3 : 1 5

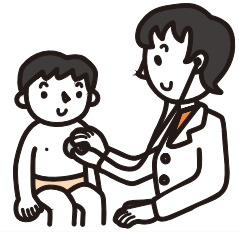


◎対 象 者 生後3カ月から1歳まで  
◎健診内容 問診、身体測定、診察、保健指導、栄養指導など  
お子さんの対象となる健診日程等については、保健師による新生児訪問時にお知らせします。

## 1 歳 6 ヲ月児・3 歳児健診

担当医師  
町立松前病院小児科 埴医師  
田口歯科医院 田口歯科医師  
ささもり歯科医院 笹森歯科医師

月 日	対 象 児 生 年 月 日		実 施 場 所 及 び 受 付 時 間
4 . 2 3	1 歳 6 ヲ月児	H18 . 8 . 7 ~ H18 . 10 . 23生まれ	◎実施場所 町民総合センター  ◎受付時間 ・ 1 歳 6 ヲ月児 1 2 : 3 0 ~ 1 2 : 4 5 ・ 3 歳児 1 3 : 0 0 ~ 1 3 : 1 5
	3 歳 児	H17 . 2 . 7 ~ H17 . 4 . 23生まれ	
6 . 1 8	1 歳 6 ヲ月児	H18 . 10 . 24 ~ H18 . 12 . 18生まれ	
	3 歳 児	H17 . 4 . 24 ~ H17 . 6 . 18生まれ	
8 . 2 0	1 歳 6 ヲ月児	H18 . 12 . 19 ~ H19 . 2 . 20生まれ	
	3 歳 児	H17 . 6 . 19 ~ H17 . 8 . 20生まれ	
1 0 . 2 2	1 歳 6 ヲ月児	H19 . 2 . 21 ~ H19 . 4 . 22生まれ	
	3 歳 児	H17 . 8 . 21 ~ H17 . 10 . 22生まれ	
1 2 . 1 0	1 歳 6 ヲ月児	H19 . 4 . 23 ~ H19 . 6 . 10生まれ	
	3 歳 児	H17 . 10 . 23 ~ H17 . 12 . 10生まれ	
2 . 4	1 歳 6 ヲ月児	H19 . 6 . 11 ~ H19 . 8 . 4 生まれ	
	3 歳 児	H17 . 12 . 11 ~ H18 . 2 . 4 生まれ	



◎健診内容 ・ 1 歳 6 ヲ月児 問診、身体測定、診察（医科・歯科）、保健指導、栄養指導など  
・ 3 歳 児 問診、尿検査、身体測定、診察（医科・歯科）、保健指導、栄養指導など  
◎健診日程は、事前に対象者に通知します。